

SEZNAM PŘÍLOH

101	PŮDORYS 1.PP _ STÁVAJÍCÍ STAV A BOURACÍ PRÁCE
102	PŮDORYS 1.NP _ STÁVAJÍCÍ STAV A BOURACÍ PRÁCE
103	PŮDORYS 2.NP _ STÁVAJÍCÍ STAV A BOURACÍ PRÁCE
104	PŮDORYS 3.NP _ STÁVAJÍCÍ STAV A BOURACÍ PRÁCE
105	PŮDORYS STŘECHY _ STÁVAJÍCÍ STAV A BOURACÍ PRÁCE
106	ŘEZ PODÉLNÝ A-A _ STÁVAJÍCÍ STAV A BOURACÍ PRÁCE
107	ŘEZ PŘÍČNÝ B-B, B1-B1 _ STÁVAJÍCÍ STAV A BOURACÍ PRÁCE
108	ŘEZ PŘÍČNÝ C-C, D-D _ STÁVAJÍCÍ STAV A BOURACÍ PRÁCE
109	ŘEZ PŘÍČNÝ E-E, F-F _ STÁVAJÍCÍ STAV A BOURACÍ PRÁCE
110	ŘEZ PŘÍČNÝ HALOU G-G _ STÁVAJÍCÍ STAV A BOURACÍ PRÁCE
111	POHLEDY _ STÁVAJÍCÍ STAV A BOURACÍ PRÁCE
112	PŮDORYS 1.PP _ NOVÝ STAV
113	PŮDORYS 1.NP _ NOVÝ STAV
114	PŮDORYS 2.NP _ NOVÝ STAV
115	PŮDORYS 3.NP _ NOVÝ STAV
116	PŮDORYS STŘECHY _ NOVÝ STAV
117	ŘEZ PODÉLNÝ A-A _ NOVÝ STAV
118	ŘEZ PŘÍČNÝ B-B, B1-B1 _ NOVÝ STAV
119	ŘEZ PŘÍČNÝ C-C, D-D _ NOVÝ STAV
120	ŘEZ PODÉLNÝ E-E, F-F _ NOVÝ STAV
121	ŘEZ PŘÍČNÝ G-G, I-I _ NOVÝ STAV
122	ŘEZ PŘÍČNÝ H-H, I-I, J-J _ NOVÝ STAV
122.1	ŘEZY DÍLČÍ 1-1,2-2.....
123	POHLEDY _ NOVÝ STAV
124	SKLADBY PODLAHOVÝCH KONSTRUKCÍ
125	SKLADBY STŘEŠNÍCH KONSTRUKCÍ
126	SKLADBY FASÁD
127	SKLADBY PODHLEDOVÝCH KONSTRUKCÍ + SDK PŘÍČEK
128	VÝPIS PSV – OBVODOVÝ PLÁŠŤ
129	VÝPIS PSV – VNITŘNÍ AL KONSTRUKCE
130	VÝPIS PSV – VNITŘNÍ DVEŘE POŽÁRNÍ, HASIČÁKY, HYDRANTY
131	VÝPIS PSV – VNITŘNÍ DVEŘE
132	VÝPIS PSV – WC PŘÍČKY
133	VÝPIS PSV – SPRCHOVÉ DVEŘE
134	VÝPIS PSV – PARAPETY
135	VÝPIS PSV – ZÁMEČNICKÉ VÝROBKY
136	VÝPIS PSV – DILATACE
137	VÝPIS PSV – KLEMPÍŘSKÉ VÝROBKY+KAMENNÉ PARAPETY
138	PODHLÉDY PŮDORYS 1.NP
139	PODHLÉDY PŮDORYS 2.NP
140	PODHLÉDY PŮDORYS 3.NP
141	PŮDORYS 1.PP _ PROSTUPY
142	PŮDORYS 1.NP _ PROSTUPY
143	PŮDORYS 2.NP _ PROSTUPY
144	PŮDORYS 3.NP _ PROSTUPY
145	PŮDORYS STŘECHY _ PROSTUPY
146	ZÁCHYTNÝ SYSTÉM NA STŘEŠE
147	VYBAVENÍ BEZBARIÉROVÝCH WC
148	ZDVIHACÍ PLOŠINA

±0,000=248,38m.n.m=PODLAHA 1.NP

KOHL ARCHITEKTI



NEMOCNICKÁ 43/483 28. ŘÍJNA 960/178
702 00, OSTRAVA 1 70900, OSTRAVA 1
WWW.KOHLARCHITEKTI.CZ TEL/FAX: 596955233
LABUZIK@KOHLARCHITEKTI.CZ MOBIL: 777-334088

Stavba: REKONSTRUKCE VÝPRAVNÍ BUDOVY
Objekt: V ŽST. HAVÍŘOV

Část: E _ STAVEBNÍ ČÁST
100 _ STAVBA

Výkres: SKLADBY PODHLEDOVÝCH KČÍ + SDK PŘÍČEK
NOVÝ STAV

Místo stavby: ŽELEZNIČNÍ STANICE HAVÍŘOV
ŽELEZNIČÁŘŮ 2/1300, HAVÍŘOV, OKRES KARVINA

Objednatel stavby: SPRÁVA ŽELEZNIČNÍ DOPRAVNÍ CESTY, STÁTNÍ ORGANIZACE
DLÁŽDĚNÁ 103/7, 110 00 PRAHA 1 – NOVÉ MĚSTO

Autor: ING. ARCH. DANIEL LABUZÍK

Odpov.proj. ING. ARCH. DANIEL LABUZÍK

Zpracoval: YVETTA ROHALOVÁ

Formát: A 4

Datum: 05 / 2018

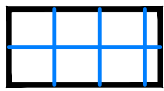
Měřítko: 1 : 50

Zakázka: 1079_NÁDRAŽÍ HAVÍŘOV

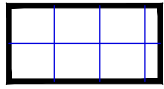
Stupeň: DOKUMENTACE PRO POVOLENÍ A PROVEDENÍ STAVBY

SO-01
127

LEGENDA PODHLEDŮ



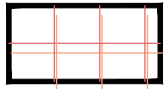
- Q1 KOVOVÝ KAZETOVÝ PERFOROVANÝ STROPNÍ PODHLED 600x600xXY S AKUSTICKOU VRSTVOU, SE SKRYTOU KONSTRUKCÍ



- Q2 KOVOVÝ KAZETOVÝ PERFOROVANÝ STROPNÍ PODHLED 600x600x24 S AKUSTICKOU VRSTVOU, S VIDITELNOU KONSTRUKCÍ



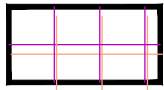
- Q3 AKUSTICKÝ POHLTIVÝ STROPNÍ PODHLED MINERÁLNÍ 600x600x24MM S VIDITELNOU KONSTRUKCÍ



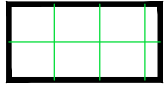
- Q4 AKUSTICKÝ POHLTIVÝ STROPNÍ PODHLED MINERÁLNÍ 600x600x19MM S VIDITELNOU KONSTRUKCÍ



- Q5 AKUSTICKÝ POHLTIVÝ STROPNÍ PODHLED MINERÁLNÍ 600x600x24MM S VIDITELNOU KONSTRUKCÍ



- Q6 MINERÁLNÍ PODHLED RASTOVÝ 600x600x15MM S VIDITELNOU KONSTRUKCÍ PODHLED DO **STANDARTNÍHO PROSTŘEDÍ**



- Q7 MINERÁLNÍ PODHLED RASTOVÝ 600x600x19MM S VIDITELNOU KONSTRUKCÍ – **PODHLÉD DO VLHKÉHO PROSTŘEDÍ**



- Q8 ZAVĚŠENÉ AKUSTICKÉ DŘEVOVLÁKNITÉ SVISLÉ PLOVOUCÍ POHLCOVAČE VLOŽENÉ DO RÁMU 1800x300x50MM



- Q9 OBKLAD STĚNY AKUSTICKÝ POHLTIVÝ Z DESEK Z DŘEVĚNÉ VLNY SPOJENÉ S MAGNEZITEM VEL. 1200x600x35 MM UPEVNĚNÝ NA SDK KONSTRUKCI



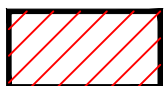
- Q9a OBKLAD STĚNY AKUSTICKÝ POHLTIVÝ Z DESEK Z DŘEVĚNÉ VLNY SPOJENÉ S MAGNEZITEM VEL. 1200x600xXY MM NA DŘ. ROŠTU Z LATÍ 30x60MM



- Q10 OBKLAD STĚNY Z PRAVIDELNĚ PERFOROVANÝCH SDK DESEK S TL. 12,5 MM (PŘÍMÉ ČTVERCOVÉ 8/18 Q) NA DŘ. LATÍCH 50x40MM S VLOŽENOU MV TL. 40MM



- Q11 ZAVĚŠENÉ AKUSTICKÉ MINERÁLNÍ SVISLÉ PLOVOUCÍ POHLCOVAČE VLOŽENÉ DO RÁMU 1200x300x50MM



- Q12 SDK PROTIPOŽÁRNÍ EI 30/DP1



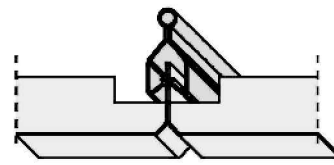
- Q13 SDK PROTIPOŽÁRNÍ EI 45/DP1

- Q1 KOVOVÝ KAZETOVÝ PERFOROVANÝ STROPNÍ PODHLED 600x600xXY S AKUSTICKOU VRSTVOU, SE SKRYTOU KONSTRUKCÍ S VLOŽENOU MV TL. 40MM

Podhledová konstrukce se skrytými nosnými svorkovými profily provedená v souladu s ČSN EN 13964, každá deska je vyměnitelná, desky nasunované zespodu do svorkových profilů jsou opatřeny ostrou hranou se sraženou fazetkou.

Podhledové kovové desky z opatřené finální povrchovou úpravou nástřikem práškovou barvou, perforovaný povrch (průměr otvoru 2.5mm, otevřený povrch ortogonální perforace 16,2%), ve formátu 600x600 mm, provedení hrany s podélnou kolmou hranou se stykovou fazetkou, čelní kolmou hranou se stykovou fazetkou, odolnost vlhkosti až do 70 %, zvuková pohltivost podle EN ISO 11654 $\alpha_w \geq 0,80$, NRC $\geq 0,80$ (s příp. vloženou akustickou textilií lze dokladovat vyšší hodnoty zvukové pohltivosti), barva desky podobná RAL 9006.

Nosná konstrukce podhledu se skládá se ze skrytých, bíle lakovaných kovových svorkových hlavních a příčných svorkových profilů širokých 15 mm. Hlavní profily jsou na nosný strop zavěšeny pomocí kotvicích prostředků odsouhlasených pro příslušný typ nosné konstrukce, příčné svorkové profily jsou připevněny k hlavnímu profilu křížovou spojkou, jako závěsy jsou použity závěsy Nonius, do svorkového profilu jsou zespodu nasunuty podhledové desky svou svislou částí. Napojení na svislé konstrukce je provedeno prostřednictvím okrajových C-profilů 20/40/20 mm v bílé barvě, napojovaných v rozích nakoso. Při montáži je nutno dbát na všeobecné podmínky montáže určené výrobcem a odborné technické posudky.



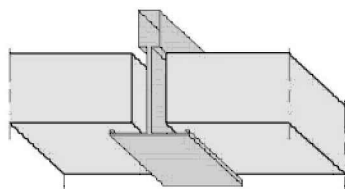
Klemm GF

Q2 KOVOVÝ KAZETOVÝ PERFOROVANÝ STROPNÍ PODHLED
600x600x24MM S AKUSTICKOU VRSTVOU, S VIDITELNOU
KONSTRUKCÍ

Podhledová konstrukce s viditelnými nosnými profily šířky 24 mm provedená v souladu s ČSN EN 13964:2004, každá deska je vyměnitelná, desky vkládané jednoduše do nosného rastru jsou opatřeny ostrou nebo zahlobenou hranou.

Podhledové kovové desky opatřené finální povrchovou úpravou nástřikem práškovou barvou perforovaný povrch (průměr otvoru 2.5mm, otevřený povrch ortogonální perforace 16,2%), ve formátu 600x600x24mm, provedení hrany s podélnou kolmou hranou, čelní kolmou hranou, odolnost vlhkosti až do 70 %, zvuková pohltivost podle EN ISO 11654 $\alpha_w \geq 0,80$, NRC $\geq 0,80$, (s příp. vloženou akustickou textilií lze dokladovat vyšší hodnoty zvukové pohltivosti), barva desky bílá podobná RAL9010.

Nosná konstrukce podhledu se skládá z viditelných, bíle lakovaných kovových hlavních a příčných profilů širokých 24mm. Hlavní profily jsou na nosný strop zavěšeny pomocí kotvících prostředků odsouhlasených pro příslušný typ nosné konstrukce, jako závěsy jsou použity rychlozávěsy S10 apod.. Napojení na svislé konstrukce je provedeno prostřednictvím okrajových L-profilů 24/24 mm v bílé barvě, napojovaných v rozích nakoso. Při montáži je nutno dbát na všeobecné podmínky montáže určené výrobcem a odborné technické posudky.



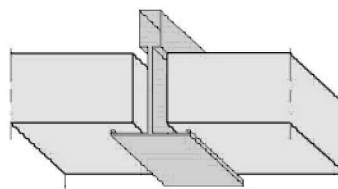
SK

Q3 AKUSTICKÝ POHLTIVÝ STROPNÍ PODHLED MINERÁLNÍ
600x600x24MM S VIDITELNOU KONSTRUKCÍ_ODBAVOVACÍ HALA

Podhledová konstrukce s viditelnými nosnými profily šířky 24 mm provedená v souladu s ČSN EN 13964:2004, každá deska je vyměnitelná, desky vkládané jednoduše do nosného rastru jsou opatřeny ostrou nebo zahlobenou hranou.

Podhledové desky z biologicky odbouratelné minerální vlny, jílů a šrobu vyráběné technologií wet-felt neobsahující formaldehyd nebo podobné látky, s certifikátem osvědčujícím vhodnost použití ve vnitřním prostředí "Blue Engel/Blauer Engel/Modrý Anděl" opatřené finální povrchovou úpravou nakaširovanou netkanou textilií s nástřikem barvou hladká akustická deska ve formátu 600x600x24mm, provedení hrany s podélnou kolmou hranou, čelní kolmou hranou. Odrazivost světla $\geq 88\%$, reakce na oheň A2s1,d0 podle EN 13501-1, odolnost vlhkosti až do 95 %, zvuková pohltivost podle EN ISO 11654 $\alpha_w \geq 1,00$, NRC $\geq 1,00$, neprůzvučnost podle EN 20140-9 ≥ 29 [dB], barva bílá podobná RAL9010.

Nosná konstrukce podhledu se skládá z viditelných, bíle lakovaných kovových hlavních a příčných profilů širokých 24mm. Hlavní profily jsou na nosný strop zavěšeny pomocí kotvících prostředků odsouhlasených pro příslušný typ nosné konstrukce, jako závěsy jsou použity rychlozávěsy S10 apod.. Napojení na svislé konstrukce je provedeno prostřednictvím okrajových L-profilů 24/24 mm v bílé barvě, napojovaných v rozích nakoso. Při montáži je nutno dbát na všeobecné podmínky montáže určené výrobcem a odborné technické posudky.



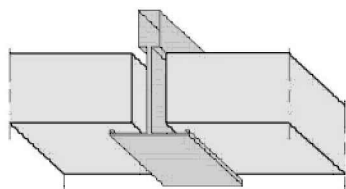
SK

Q4 AKUSTICKÝ POHLTIVÝ STROPNÍ PODHLED MINERÁLNÍ
600x600x19MM S VIDITELNOU KONSTRUKCÍ

Podhledová konstrukce s viditelnými nosnými profily šířky 24 mm provedená v souladu s ČSN EN 13964:2004, každá deska je vyměnitelná, desky vkládané jednoduše do nosného rastru jsou opatřeny ostrou hranou.

Podhledové desky z biologicky odbouratelné minerální vlny, jílů a škrobu vyráběné technologií wet-felt neobsahující formaldehyd nebo podobné látky, s certifikátem osvědčujícím vhodnost použití ve vnitřním prostředí "Blue Engel/Blauer Engel/Modrý Anděl" opatřené finální povrchovou úpravou nakaširovanou netkanou textilií s náštříkem barvou hladká akustická deska ve formátu 600x600x19mm, provedení hrany s podélnou polozapuštěnou hranou, čelní polozapuštěnou hranou. Odrazivost světla $\geq 88\%$, reakce na oheň A2s1,d0 podle EN 13501-1, odolnost vlhkosti až do 95 %, zvuková pohltivost podle EN ISO 11654 $\alpha_w \geq 0,95$, NRC $\geq 0,90$, neprůzvučnost podle EN 20140-9 ≥ 26 [dB], barva bílá podobná RAL9010.

Nosná konstrukce podhledu se skládá z viditelných, bílé a černě kombinovaných lakovaných kovových hlavních a příčných profilů širokých 24 mm. Hlavní černé profily jsou na nosný strop zavěšeny pomocí kotvicích prostředků odsouhlasených pro příslušný typ nosné konstrukce, příčné profily jsou bílé barvy, jako závěsy jsou použity rychlozávěsy S10 apod.. Napojení na svislé konstrukce je provedeno prostřednictvím okrajových L-profilů 24/24 mm v bílé barvě, napojovaných v rozích nakoso. Při montáži je nutno dbát na všeobecné podmínky montáže určené výrobcem a odborné technické posudky.



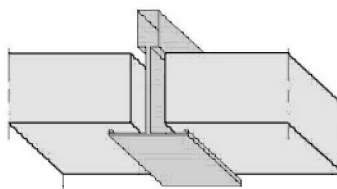
SK

Q5 AKUSTICKÝ POHLTIVÝ STROPNÍ PODHLED MINERÁLNÍ
600x600x24MM S VIDITELNOU KONSTRUKCÍ

Podhledová konstrukce s viditelnými nosnými profily šířky 24 mm provedená v souladu s ČSN EN 13964:2004, každá deska je vyměnitelná, desky vkládané jednoduše do nosného rastru jsou opatřeny ostrou nebo zahlobenou hranou.

Podhledové desky z biologicky odbouratelné minerální vlny, jílů a škrobu vyráběné technologií wet-felt neobsahující formaldehyd nebo podobné látky, s certifikátem osvědčujícím vhodnost použití ve vnitřním prostředí "Blue Engel/Blauer Engel/Modrý Anděl" opatřené finální povrchovou úpravou nakaširovanou netkanou textilií s náštříkem barvou hladká akustická deska ve formátu 600x600x24mm, provedení hrany s podélnou kolmou hranou, čelní kolmou hranou. Odrazivost světla $\geq 88\%$, reakce na oheň A2s1,d0 podle EN 13501-1, odolnost vlhkosti až do 95 %, zvuková pohltivost podle EN ISO 11654 $\alpha_w \geq 1,00$, NRC $\geq 1,00$, neprůzvučnost podle EN 20140-9 ≥ 29 [dB], barva bílá podobná RAL9010.

Nosná konstrukce podhledu se skládá z viditelných, bílé lakovaných kovových hlavních a příčných profilů širokých 24mm. Hlavní profily jsou na nosný strop zavěšeny pomocí kotvicích prostředků odsouhlasených pro příslušný typ nosné konstrukce, jako závěsy jsou použity rychlozávěsy S10 apod.. Napojení na svislé konstrukce je provedeno prostřednictvím okrajových L-profilů 24/24 mm v bílé barvě, napojovaných v rozích nakoso. Při montáži je nutno dbát na všeobecné podmínky montáže určené výrobcem a odborné technické posudky.



SK

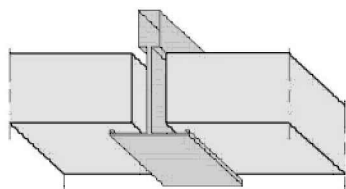
Q6) MINERÁLNÍ PODHLED RASTROVÝ 600x600x15MM S VIDITELNOU KONSTRUKCÍ PODHLED DO STANDARTNÍHO PROSTŘEDÍ

Podhledová konstrukce s viditelnými nosnými profily šířky 24 mm provedená v souladu s ČSN EN 13964:2004, každá deska je vyměnitelná, desky vkládané jednoduše do nosného rastru jsou opatřeny ostrou nebo zahloubenou hranou.

Podhledové desky z biologicky odbouratelné minerální vlny, jílu a škrobu vyráběné technologií wet-felt neobsahující formaldehyd nebo podobné látky, s certifikátem osvědčujícím vhodnost použití ve vnitřním prostředí "Blue Engel/Blauer Engel/Modrý Anděl" opatřené finální povrchovou úpravou nakaširovanou netkanou textilií s nástřikem barvou hladká akustická deska ve formátu 600x600x15mm, provedení hrany s podélnou kolmou hranou, čelní kolmou hranou.

Odrazivost světla $\geq 88\%$, reakce na oheň A2s1,d0 podle EN 13501-1, odolnost vlhkosti až do 95 %, zvuková pohltivost podle EN ISO 11654 $\alpha_w \geq 0,80$, NRC $\geq 0,85$, neprůzvučnost podle EN 20140-9 ≥ 28 [dB], barva bílá podobná RAL9010.

Nosná konstrukce podhledu se skládá z viditelných, bíle lakovaných kovových hlavních a příčných profilů širokých 24 mm. Hlavní profily jsou na nosný strop zavěšeny pomocí kotvicích prostředků odsouhlasených pro příslušný typ nosné konstrukce, jako závěsy jsou pro minimální podvěsnou výšku použity přímé závěsy, příp. jsou použity rychlozávěsy S10 apod.. Napojení na svislé konstrukce je provedeno prostřednictvím okrajových L-profilů 24/24 mm v bílé barvě, napojovaných v rozích nakoso. Při montáži je nutno dbát na všeobecné podmínky montáže určené výrobcem a odborné technické posudky.



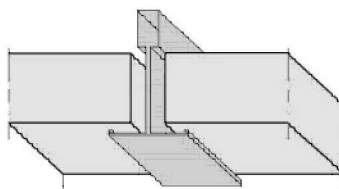
SK

Q7) ÁKUSTICKÝ POHLTIVÝ MINERÁLNÍ PODHLED RASTROVÝ 600x600x15MM S VIDITELNOU KONSTRUKCÍ PODHLED DO VLHKÉHO PROSTŘEDÍ

Podhledová konstrukce s viditelnými nosnými profily šířky 24 mm provedená v souladu s ČSN EN 13964, každá deska je vyměnitelná, desky vkládané jednoduše do nosného rastru jsou opatřeny ostrou hranou.

Podhledové desky z biologicky odbouratelné minerální vlny vyráběné technologií wet-felt neobsahující formaldehyd opatřené finální povrchovou úpravou nakaširovanou netkanou textilií s nástřikem, v provedení se zvýšenou vlhkostí, ve formátu 600x600x19mm, provedení hrany s podélnou kolmou hranou, čelní kolmou hranou. Odrazivost světla $\geq 88\%$, reakce na oheň A2s1,d0 podle EN 13501-1, odolnost vlhkosti až do 100 %, zvuková pohltivost podle EN ISO 11654 $\alpha_w \geq 0,9$, NRC $\geq 0,9$, neprůzvučnost podle EN 20140-9 ≥ 28 [dB], barva bílá podobná RAL9010.

Nosná konstrukce podhledu se skládá z viditelných, bíle lakovaných kovových hlavních a příčných profilů širokých 24 mm v provedení pro třídu odolnosti korozi C podle EN13964:2004. Hlavní profily jsou na nosný strop zavěšeny pomocí kotvicích prostředků odsouhlasených pro příslušný typ nosné konstrukce, jako závěsy jsou použity originální závěsy s odolností korozivnímu prostředí. Napojení na svislé konstrukce je provedeno prostřednictvím okrajových L-profilů 24/24 mm v bílé barvě, napojovaných v rozích nakoso. Při montáži je nutno dbát na všeobecné podmínky montáže určené výrobcem a odborné technické posudky.



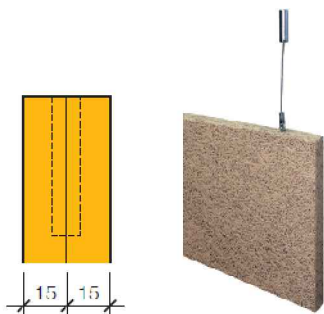
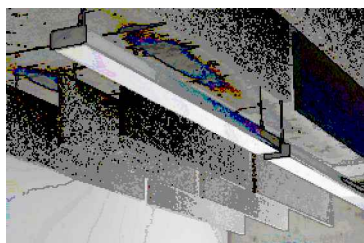
SK

Q8 ZAVĚŠENÉ AKUSTICKÉ DŘEVOVLÁKNITÉ SVISLÉ PLOVOCI POHLCOVAČE VLOŽENÉ DO RÁMŮ 1800x300x30MM

Stropní akustická podhledová konstrukce volně plovoucích prvků rozměru 1800x300x30mm.

Podhledové desky z dřevěné vlny pojené magnezitem, opatřené finální povrchovou úpravou nástřikem barvou, desky z dřevěných vláken vyrobené ve skladbě dvojice desek formátu 1200x300x15mm spojené vzájemně zadní rubovou stranou k sobě (tzn. zavěšený svislý díl proveden ze dvou desek tloušťky 15mm, celkový rozměr prvku je 1800x300x30mm), provedení hrany desky s kolmou hranou a čelní kolmou hranou. Reakce na oheň Bs1,d0 podle EN 13501-1, odolnost vlhkosti až do 90%, barva povrchu desky pískově bílá.

Plovoucí Baffle prvky jsou zavěšeny na spodní líc hrubé stropní záklopové konstrukce na závěsnou karabinu L=150mm nebo na rektifikační závěsné lanko L=200mm. Při montáži je nutno dbát na všeobecné podmínky montáže určené výrobcem a odpovídající odborné technické posudky, dodávka a montáž bude zajištěna zaškolenou montážní firmou.



Q9 OBKLAD STĚNY AKUSTICKÝ POHLTIVÝ Z DESEK Z DŘEVĚNÉ VLNY SPOJENÉ S MAGNEZITEM VEL. 1200x600x35 MM UPEVNĚNÝ NA SDK KONSTRUKCI

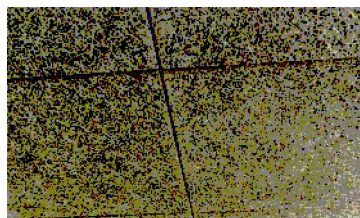
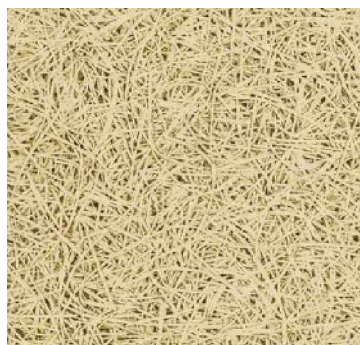
Stěnová akustická obkladová konstrukce provedená v souladu s ČSN EN 13964.

Podhledové desky z dřevěné vlny pojené magnezitem, opatřené finální povrchovou úpravou nástřikem barvou, desky z dřevěných vláken šířky 1mm ve formátu 600x1200x35 mm, provedení hrany desky s podélnou skosenou hranou a čelní skosenou hranou. Reakce na oheň B,s1,d0 podle EN 13501-1, odolnost vlhkosti až do 90%, zvuková pohltivost podle EN ISO 11654 α_w do 0,50, barva povrchu desky barva bílá.

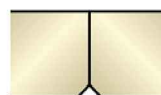
Nosná konstrukce podhledu se skládá ze dřevěných latí 30/60mm, příp. CD-profilů 60/27mm. Hlavní latě/ CD-profilů jsou na svislý líc ostění připevněny pomocí kotvicích prostředků odsouhlasených pro příslušný typ nosné konstrukce. Jako variantu lze zvážit přímé kotvení na plochu sádkartonové příčkové desky.

Na nosnou konstrukci jsou akustické dřevovláknité desky upevněny odpovídajícími systémovými šrouby s barevně tónovanou hlavičkou – min. 3 šrouby na šířku desky.

Na konstrukci nesmí být zavěšována žádná zařízení, nářadí, apod. Při montáži je nutno dbát na všeobecné podmínky montáže určené výrobcem a odpovídající odborné technické posudky, dodávka a montáž bude zajištěna zaškolenou montážní firmou.



AK-01



na všech stranách sražená hrana, fazeta 5 mm

Q9a OBKLAD STĚNY AKUSTICKÝ POHLTIVÝ Z DESEK Z DŘEVĚNÉ VLNY SPOJENÉ S MAGNEZITEM VEL. 1200x600x35 MM NA DŘ. ROŠTU Z LATÍ 30x60MM

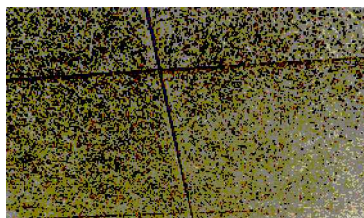
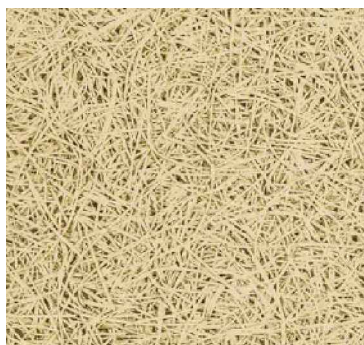
Stěnová akustická obkladová konstrukce provedená v souladu s ČSN EN 13964.

Podhledové desky z dřevěné vlny pojené magnezitem, opatřené finální povrchovou úpravou nástřikem barvou, desky z dřevěných vláken šířky 1mm ve formátu 600x1200x35 mm, provedení hrany desky s podélnou skosenou hranou a čelní skosenou hranou. Reakce na oheň B_{s1,d0} podle EN 13501-1, odolnost vlhkosti až do 90%, zvuková pohltivost podle EN ISO 11654 α_w do 0,50, barva povrchu desky barva bílá.

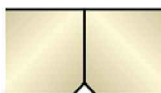
Nosná konstrukce podhledu se skládá ze dřevěných latí 30/60mm, příp. CD–profilů 60/27mm. Hlavní latě/ CD–profily jsou na svislý líc ostění připevněny pomocí kotvicích prostředků odsouhlasených pro příslušný typ nosné konstrukce. Jako variantu lze zvážít přímé kotvení na plochu sádrokartonové příčkové desky.

Na nosnou konstrukci jsou akustické dřevovláknité desky upevněny odpovídajícími systémovými šrouby s barevně tónovanou hlavičkou – min. 3 šrouby na šířku desky.

Na konstrukci nesmí být zavěšována žádná zařízení, nářadí, apod. Při montáži je nutno dbát na všeobecné podmínky montáže určené výrobcem a odpovídající odborné technické posudky, dodávka a montáž bude zajištěna zaškolenou montážní firmou.



AK-01



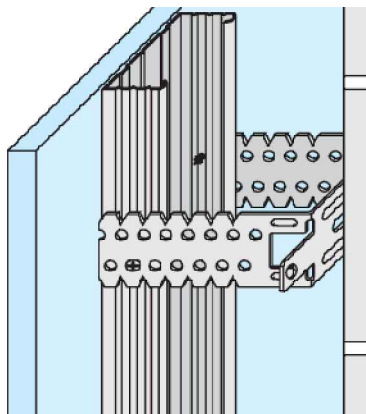
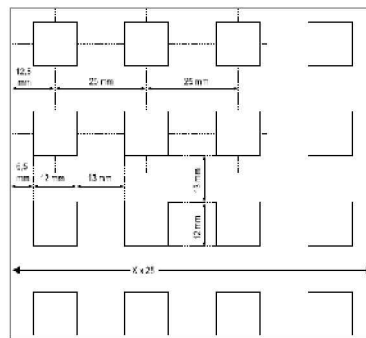
na všech stranách sražená hrana, fazeta 5 mm

Q10 OBKLAD STĚNY Z PRAVIDELNĚ PERFOROVANÝCH SDK DESEK S TL. 12,5MM (PŘÍMÉ ČTVERCOVÉ 8/18 Q) NA DŘ. LATÍCH 50x40MM S VLOŽENOU MV TL. 40MM

Plnoplošná hladká sádrokartonová předsazená obkladová konstrukce s nosnými CD–profily provedená v souladu s ČSN EN 13964, desky kotvené k nosné konstrukce stavebními rychlošrouby, tmeleny, broušeny, penetrovány a kryty finální akrylátovou barvou.

Obklad stěn děrovanými sádrokartonovými deskami tl.12,5mm s ortogonálním děrováním 12/25 mm, s odsazením od stěny 65 mm, vložené minerální izolace tl.40mm, opatřené finální povrchovou úpravou. Odrazivost světla $\geq 88\%$, reakce na oheň A2s1,d0 podle EN 13501-1, odolnost vlhkosti až do 90 %, zvuková pohltivost podle EN ISO 11654 $\alpha_s \geq 0,63$, barva bílá podobná RAL9010.

Nosná konstrukce předsazeného obkladu se skládá z kovových hlavních a příčných CD–profilů profilů 60x27mm. Hlavní profily jsou na svislé ostění stěny přikotveny pomocí kotvicích prostředků odsouhlasených pro příslušný typ nosné konstrukce. Při montáži je nutno dbát na všeobecné podmínky montáže určené výrobcem a odborné technické posudky.



Q11 ZAVĚŠENÉ AKUSTICKÉ MINERÁLNÍ SVISLÉ PLOVOUCÍ
POHLCOVAČE VLOŽENÉ DO RÁMU 1200x300x50MM

Zavěšený plovoucí podhledový díl provedený v souladu s ČSN EN 13964, desky vloženy do obvodového kovového rámu.

Akustické výplňové desky z biologicky odbouratelné minerální vlny, jílů a škrobu vyráběné technologií wet-felt neobsahující formaldehyd nebo podobné látky, s certifikátem osvědčujícím vhodnost použití ve vnitřním prostředí "Blue Engel/Blauer Engel/Modrý Anděl" opatřené finální povrchovou úpravou nakaširovanou netkanou textilií s nástřikem barvou hladká akustická deska ve formátu 1200x300x50mm. Odrazivost světla $\geq 88\%$, reakce na oheň A2s1,d0 podle EN 13501-1, odolnost vlhkosti až do 95 %, zvuková pohltivost podle EN ISO 11654 $\alpha_w \geq 0,60$, NRC $\geq 0,65$, barva bílá podobná RAL9010.

Nosná a obvodová konstrukce svislých prvků se skládá z kovových profilů širokých 50mm tvořících obvodový rám. Akustické svislé prvky jsou na nosný strop zavěšeny pomocí stropních lankových závěsů (standardní délka 1,0m) odsouhlasených pro příslušný typ nosné konstrukce. Lankové závěsy jsou v provedení se závitem a rektifikačním šroubem. Při montáži je nutno dbát na všeobecné podmínky montáže určené výrobcem a odborné technické posudky.



Q11 ZAVĚŠENÉ AKUSTICKÉ MINERÁLNÍ SVISLÉ PLOVOUCÍ
POHLCOVAČE VLOŽENÉ DO RÁMU 1200x300x50MM

Lankový závěs se závitem



Q12 SDK PROTIPOŽÁRNÍ EI 30/DP1

SÁDROKARTON PROTIPOŽÁRNÍ TL. 2x12.5 MM NA OBOUSMĚRNÉM ZAVĚŠENÉM NA PŘÍMÝCH OCELOVÝCH TÁHLECH SE STROPU, OCELOVÉM ROŠTU Z CD 60/27 VE DVOU ÚROVNÍCH. ROZTEČ HLAVNÍCH PROFILŮ 750MM, ROZTEČ MONTÁŽNÍCH PROFILŮ 500MM, ROZTEČ UPEVŇOVACÍCH PRVKŮ/ZÁVĚSŮ 800MM. RASTR A KONSTRUKCI UZPŮSOBIT PRO POZICI VESTAVNÝCH SVÍTIDEL. VEŠKERÉ SPÁRY BUDOU PŘEBANDÁŽOVÁNĚ, TMELENÉ, SÁDROKARTON BUDE PROVEDEN DLE TECHNOLOGICKÝCH PRAVIDEL PRO DANÝ MATERIÁL.

- VEŠKERÁ VESTAVĚNÁ SVĚTLA A KLIMATIZAČNÍ JEDNOTKY A JINÉ ZAŘÍZENÍ V SDK PODHLEDECH BUDOU OPATŘENA Z VRCHNÍ STRANY NAD PODHLEDEM OCHRANNÝM OPLÁŠTĚNÍM (NIKOU) S POŽADOVANOU POŽÁRNÍ ODOLNOSTÍ EI30/DP1.

Q13 SDK PROTIPOŽÁRNÍ EI 45/DP1

SÁDROKARTON PROTIPOŽÁRNÍ TL. 2x12.5 MM NA OBOUSMĚRNÉM ZAVĚŠENÉM NA PŘÍMÝCH OCELOVÝCH TÁHLECH SE STROPU, OCELOVÉM ROŠTU Z CD 60/27 VE DVOU ÚROVNÍCH. ROZTEČ HLAVNÍCH PROFILŮ 750MM, ROZTEČ MONTÁŽNÍCH PROFILŮ 500MM, ROZTEČ UPEVŇOVACÍCH PRVKŮ/ZÁVĚSŮ 800MM. RASTR A KONSTRUKCI UZPŮSOBIT PRO POZICI VESTAVNÝCH SVÍTIDEL. VEŠKERÉ SPÁRY BUDOU PŘEBANDÁŽOVÁNĚ, TMELENÉ, SÁDROKARTON BUDE PROVEDEN DLE TECHNOLOGICKÝCH PRAVIDEL PRO DANÝ MATERIÁL.

- VEŠKERÁ VESTAVĚNÁ SVĚTLA A KLIMATIZAČNÍ JEDNOTKY A JINÉ ZAŘÍZENÍ V SDK PODHLEDECH BUDOU OPATŘENA Z VRCHNÍ STRANY NAD PODHLEDEM OCHRANNÝM OPLÁŠTĚNÍM (NIKOU) S POŽADOVANOU POŽÁRNÍ ODOLNOSTÍ EI30/DP1.

W1 SDK PŘÍČKA S POŽÁRNÍ ODOLNOSTÍ EI45 DP1

SDK STĚNA V NADPRAŽÍ AL STĚN S POŽÁRNÍ ODOLNOSTÍ EI45 DP1

- SÁDROKARTON PROTIPOŽÁRNÍ-RED TL.1x12,5MM OBOUSTRANNĚ
- OCELOVÁ KONSTRUKCE –CW75
- VLOŽENÁ MINERÁLNÍ IZOLACE TL. 50MM S OBJEMOVOU HMOTNOSTÍ MIN. 45kg/m2.
- ROZTEČ SVISLÝCH PROFILŮ 625MM.
- SÁDROKARTON BUDE PROVEDEN DLE TECHNOLOGICKÝCH PRAVIDEL PRO DANÝ MATERIÁL.

W2 SDK PŘÍČKA TL.75MM, BEZ POŽÁRNÍ ODOLNOSTI

SDK STĚNA TL.75MM, BEZ POŽÁRNÍ ODOLNOSTI, V NADPRAŽÍ AL–STĚN:

- SÁDROKARTON TL.1x12,5MM OBOUSTRANNĚ,
- OCELOVÁ KONSTRUKCE CW 50,
- VLOŽENÁ MINERÁLNÍ IZOLACE TL. 50MM (OBJ. HMOTNOST MIN. 45kg/m2).
- ROZTEČ SVISLÝCH PROFILŮ 625MM.
- SÁDROKARTON BUDE PROVEDEN DLE TECHNOLOGICKÝCH PRAVIDEL PRO DANÝ MATERIÁL.

W3 SDK PŘÍČKA TL.150MM, BEZ POŽÁRNÍ ODOLNOSTI

SDK STĚNA TL.150MM, BEZ POŽÁRNÍ ODOLNOSTI, V NADPRAŽÍ AL–STĚN:

- SÁDROKARTON TL.2x12,5MM, OBOUSTRANNĚ
- OCELOVÁ KONSTRUKCE CW 100,
- VLOŽENÁ MINERÁLNÍ IZOLACE TL. 50MM (OBJ. HMOTNOST MIN. 45kg/m2).
- ROZTEČ SVISLÝCH PROFILŮ 625MM.
- SÁDROKARTON BUDE PROVEDEN DLE TECHNOLOGICKÝCH PRAVIDEL PRO DANÝ MATERIÁL.

W4 SDK PŘÍČKA TL.200MM, AKUSTICKÁ, BEZ POŽÁRNÍ ODOLNOSTI

SDK STĚNA TL.200MM BEZ POŽÁRNÍ ODOLNOSTI, V NADPRAŽÍ AL–STĚN:

- SÁDROKARTONOVÁ PLÁŠŤOVÁ DESKA S VYSOKOU ÚNOSNOSTÍ S JÁDREM Z NEROSTU TL.DESKY 2x12,5MM ,OPLÁŠTĚNÍ OBOUSTRANNĚ
- OCELOVÁ KONSTRUKCE Z 2xCW 75
- VLOŽENÁ MIN. IZOLACE TL. 50MM (OBJ.HMOTNOST MIN.45kg/m2)
- ROZTEČ SVISLÝCH PROFILŮ 625MM
- SÁDROKARTON BUDE PROVEDEN DLE TECHNOLOGICKÝCH PRAVIDEL PRO DANÝ MATERIÁL.

W5 SDK PŘÍČKA TL.100MM, AKUSTICKÁ, BEZ POŽÁRNÍ ODOLNOSTI

SDK STĚNA TL.100MM BEZ POŽÁRNÍ ODOLNOSTI, DĚLÍCI STĚNY POKLADEN R'w 45 dB

- SÁDROKARTONOVÁ TL.DESKY 1x12,5MM , OPLÁŠTĚNÍ OBOUSTRANNĚ
- OCELOVÁ KONSTRUKCE Z 1xCW 75
- VLOŽENÁ MIN. IZOLACE TL. 50MM (OBJ. HMOTNOST MIN.45kg/m2)
- ROZTEČ SVISLÝCH PROFILŮ 625MM
- SÁDROKARTON BUDE PROVEDEN DLE TECHNOLOGICKÝCH PRAVIDEL PRO DANÝ MATERIÁL.

HMOTNOST DESKY: 12,5 mm 12,8 kg/m2

HRANA DESKY: PODÉLNÁ HRAK, PŘÍČNÁ SK

TYP DESKY DLE ČSN EN 520: DF H2IR

TŘÍDA REAKCE NA OHEŇ DLE ČSN EN 13501: A2–s1,d0

W6 SDK PŘEDSTĚNA PRO DILATACI TL.MM, BEZ POŽÁRNÍ ODOLNOSTI JEDNOSTRANNÁ V DILATACI

SDK STĚNA TL.100MM BEZ POŽÁRNÍ ODOLNOSTI, DĚLÍCI STĚNY POKLADEN V DILATACI

- SÁDROKARTONOVÁ TL.DESKY 1x12,5MM , OPLÁŠTĚNÍ JEDNOSTRANNĚ
- OCELOVÁ KONSTRUKCE Z 1xCW 75,
- VLOŽENÁ MIN. IZOLACE TL. 50MM (OBJ. HMOTNOST MIN.45kg/m2)
- ROZTEČ SVISLÝCH PROFILŮ 625MM
- SÁDROKARTON BUDE PROVEDEN DLE TECHNOLOGICKÝCH PRAVIDEL PRO DANÝ MATERIÁL.

HMOTNOST DESKY: 12,5 mm 12,8 kg/m2

HRANA DESKY: PODÉLNÁ HRAK, PŘÍČNÁ SK

TYP DESKY DLE ČSN EN 520: DF H2IR

TŘÍDA REAKCE NA OHEŇ DLE ČSN EN 13501: A2–s1,d0

W7 SDK PŘEDSTĚNA PRO DILATACI TL.MM, BEZ POŽÁRNÍ ODOLNOSTI JEDNOSTRANNÁ V DILATACI

SDK STĚNA TL.100MM BEZ POŽÁRNÍ ODOLNOSTI, DĚLÍCI STĚNY POKLADEN V DILATACI

- SÁDROKARTONOVÁ TL.DESKY 1x12,5MM , OPLÁŠTĚNÍ JEDNOSTRANNĚ
- OCELOVÁ KONSTRUKCE Z 1xCW 75,
- VLOŽENÁ MIN. IZOLACE TL. 50MM (OBJ. HMOTNOST MIN.45kg/m2)
- ROZTEČ SVISLÝCH PROFILŮ 625MM
- SÁDROKARTON BUDE PROVEDEN DLE TECHNOLOGICKÝCH PRAVIDEL PRO DANÝ MATERIÁL.

HMOTNOST DESKY: 12,5 mm 12,8 kg/m2

HRANA DESKY: PODÉLNÁ HRAK, PŘÍČNÁ SK

TYP DESKY DLE ČSN EN 520: DF H2IR

TŘÍDA REAKCE NA OHEŇ DLE ČSN EN 13501: A2–s1,d0

- W8 SDK PŘÍČKA BEZPEČNOSTNÍ – TŘ. BEZP. RC3,
SDK PŘÍČKA TL.100MM, BEZ POŽÁRNÍ ODOLNOSTI

SDK STĚNA TL.100MM BEZ POŽÁRNÍ ODOLNOSTI, V NADPRAŽÍ
AL–STĚN:

- SÁDROKARTONOVÁ PLÁŠŤOVÁ DESKA S VYSOKOU ÚNOSNOSTÍ S JÁDREM Z NEROSTU TL.DESKY 2x12,5MM OPLÁŠTĚNÍ OBOUSTRANNÉ
- OCELOVÁ KONSTRUKCE Z CW 50
- VLOŽENÁ MIN.IZOLACE TL. 50MM (OBJ.HMOTNOST MIN.45kg/m²)
- ROZTEČ SVISLÝCH PROFILŮ 625MM
- SÁDROKARTON BUDE PROVEDEN DLE TECHNOLOGICKÝCH PRAVIDEL PRO DANÝ MATERIÁL.

- W9 SDK PŘÍČKA BEZPEČNOSTNÍ – TŘ. BEZP. RC3,
SDK PŘÍČKA TL.150MM, BEZ POŽÁRNÍ ODOLNOSTI

SDK STĚNA TL.150MM BEZ POŽÁRNÍ ODOLNOSTI, V NADPRAŽÍ
AL–STĚN:

- SÁDROKARTONOVÁ PLÁŠŤOVÁ DESKA S VYSOKOU ÚNOSNOSTÍ S JÁDREM Z NEROSTU TL.DESKY 2x12,5MM
- OPLÁŠTĚNÍ OBOUSTRANNÉ
- OCELOVÁ KONSTRUKCE Z CW 100
- VLOŽENÁ MIN.IZOLACE TL. 50MM (OBJ.HMOTNOST MIN.45kg/m²)
- ROZTEČ SVISLÝCH PROFILŮ 625MM
- SÁDROKARTON BUDE PROVEDEN DLE TECHNOLOGICKÝCH PRAVIDEL PRO DANÝ MATERIÁL

- W10 SDK PŘÍČKA S POŽÁRNÍ ODOLNOSTÍ EI45 DP1

SDK NAPOJENÍ ZDIVA A TRAPÉZOVÉHO PLECHU ZASTŘEŠENÍ DLE
TYPOVÉHO DETAILU:

- SÁDROKARTONOVÁ PLÁŠŤOVÁ DESKA S VYSOKOU ÚNOSNOSTÍ S JÁDREM Z NEROSTU TL.DESKY 1x12,5MM
- OPLÁŠTĚNÍ OBOUSTRANNÉ
- OCELOVÁ KONSTRUKCE Z CW 50
- ROZTEČ SVISLÝCH PROFILŮ 625MM
- SÁDROKARTON BUDE PROVEDEN DLE TECHNOLOGICKÝCH PRAVIDEL PRO DANÝ MATERIÁL